

# CATÁLOGO DO ITEM IMPORTADO

## Pleito de Inclusão de Ex-Tarifário

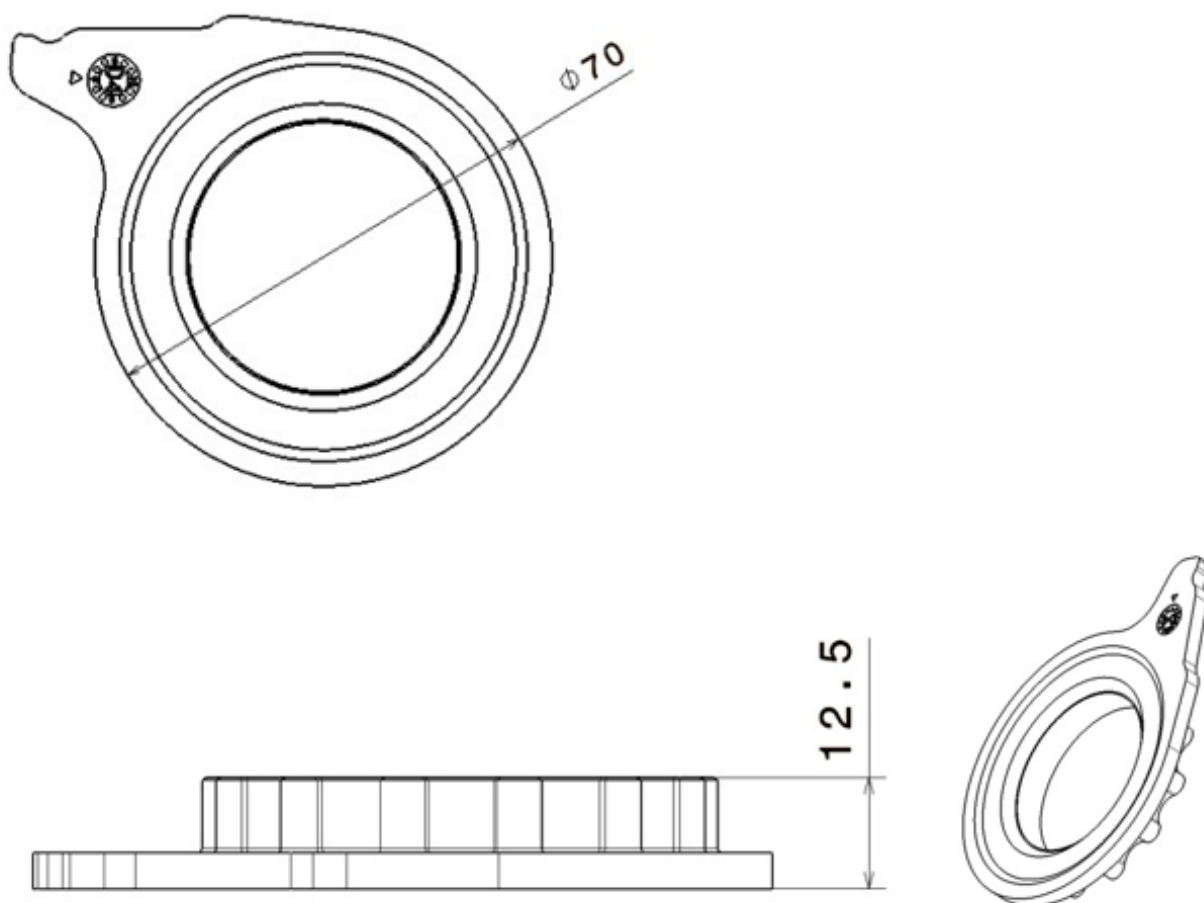
Número de Controle SDIC	NCM	Sugestão de descrição do ex-Tarifário
D45-24I	7325.99.10	Redutor excêntrico; contendo aço de alta resistência; com diâmetro externo nominal de 69,7 mm a 70,3 mm, altura de 12,3 mm a 12,7 mm; para fabricação de levantador de estepe; com função de permitir a rotação do carretel pelas formas estriadas e servir de fim de curso ao final do recolhimento do cabo; com aplicação em automóveis, veículos comerciais leves.

### 1. Especificações técnicas detalhadas da autopeça

*(características quantitativas e qualitativas, por exemplo: dimensões, materiais de fabricação, especificações de trabalho/funcionamento [torque, potência, resistência, tensão, corrente, dureza, vazão, condutibilidade, temperatura etc.], características de hardware, software, características físicas, dentre outras inerentes a cada produto):*

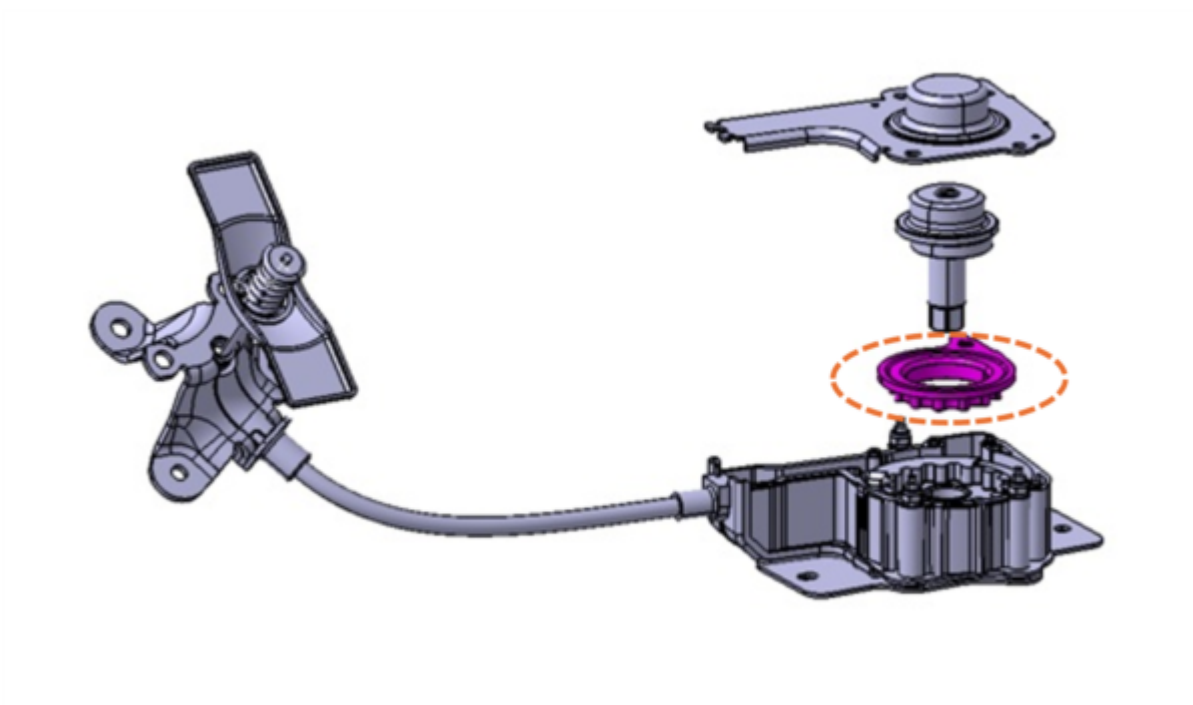
Diâmetro externo nominal de 69,7 mm a 70,3 mm, altura de 12,3 mm a 12,7 mm

### 2. Imagens da autopeça importada e/ou desenho esquemático *(obrigatório conter as principais dimensões em milímetros):*



**3. Aplicação do item importado** *(em qual produto fabricado pela empresa pleiteante o item importado será incorporado).*

Aplicado em: levantador de estepe



**4. Função do item importado no produto fabricado pela empresa pleiteante do ex-tarifário:**

Permitir a rotação do carretel pelas formas estriadas e servir de fim de curso ao final do recolhimento do cabo

Veículos(s): automóveis, veículos comerciais leves